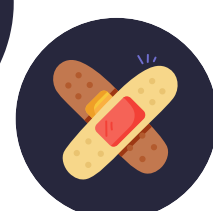
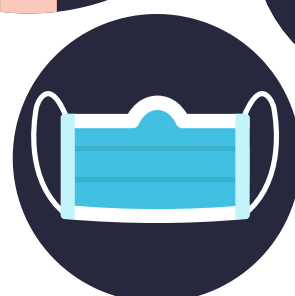
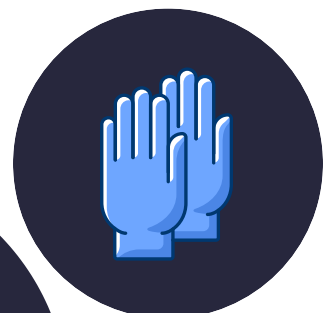


Pratiques recommandées de prévention et de contrôle des infections pour les soins des plaies



Des précautions normales doivent être prises lors des procédures de soins des plaies :

Pratiquez l'hygiène des mains.

- Avant et après les soins des plaies, même si vous portez des gants.
- Après le retrait de l'EPI, même si vous avez changé de gants pendant la procédure.
- En cas de passer d'une tâche sale à une tâche propre.

Sélectionnez correctement l'équipement de protection individuelle (EPI).

- Vous devez porter des gants pendant toutes les procédures de soins des plaies.
- Vous devez porter une blouse si les soins des plaies impliquent un contact prolongé avec le patient/résident ou son environnement immédiat.
- Vous devez porter des lunettes et un masque ou un écran facial pendant les procédures de soins des plaies susceptibles de générer des éclaboussures ou des aérosols.

Manipulez correctement le matériel de soins des plaies, y compris les médicaments.

- Le chariot ou la boîte contenant du matériel propre ne doit jamais pénétrer dans la chambre du patient/résident.
- Le matériel se trouvant sur le chariot ou la boîte ne doit être manipulé qu'avec des mains propres.
- Le matériel doit être placé sur une surface propre.
- Vous devez séparer le matériel propre de celui qui est sale.
 - En cas de plusieurs plaies, les pansements doivent être changés séparément pour chaque plaie, en allant de la plaie la plus propre à la plaie la plus sale.
- Le matériel inutilisé ne doit pas être remis dans le chariot ou la boîte (dédiez-le ou jetez-le).
- Autant que possible, les vaporisateurs ou les contenants de médicaments (des crèmes ou des pommades) doivent être réservés à l'usage d'une seule personne.
 - Avant de procéder à l'intervention, une petite quantité de médicaments doit être allouée à un seul patient/résident.
 - Le reste du contenant à doses multiples doit être conservé dans un endroit propre et réservé à cet effet.
- Containers entering patient/resident care areas should be dedicated to that patient/resident. Les contenants pénétrant dans les zones de soins des patients/résidents doivent être réservés à l'usage de ces derniers.

Nettoyez et désinfectez.

- Les surfaces environnementales et l'équipement réutilisable pour les soins des plaies peuvent contribuer à la transmission d'agents pathogènes s'ils ne sont pas correctement nettoyés et désinfectés.
- L'équipement réutilisable pour les soins des plaies doit être nettoyé et désinfecté après chaque utilisation.
- Toute surface de la zone de traitement susceptible d'avoir été contaminée pendant les soins des plaies doit être immédiatement nettoyée et désinfectée après la procédure.